

## Modulare Großküchengeräteserie thermaline 80 - Gasherd mit 6 Brennern, ECOFLAM, 2-seitige Bedienung

### Technisches Datenblatt

 ARTIKEL #  
 MODELL #

NAME #

SIS #

AIA #


**588049 (MAGCACDOPI)**

 Gasherd mit 2 Brennern,  
 ECOFLAM, beidseitige  
 Bedienung

### Kurzbeschreibung

#### Artikel Nr.

Konstruktion nach DIN 18860\_2 mit 20 mm Deckplatte mit Tropfnase. Innenrahmen aus 2 mm und 3 mm CNS 1.4301 für extra große Stabilität. 2 mm starke Deckplatte aus CNS 1.4301. Reinigungsfreundliche Konstruktion mit ebenen Flächen. THERMODUL-Verbindungssystem ermöglicht bündige Deckplatte bei Aufstellung nebeneinander und verhindert Eindringen von Schmutz. 2 Gasbrenner mit optimierter Verbrennung, Flammenwächter, Thermoelement, Sicherheitshandventil und geschützter Zündflamme. Dreikreis-„Flower“-Flammenbrenner mit Spezialdesign gegen Verstopfen. Manuelle Gasventile für genaue Regelung der Flammenstärke. Große Topfträger aus Gusseisen mit langen Mittelstreben für unterschiedliche Topfgrößen. ECOFLAM-Topferkennung zum Energiesparen und Verringern unnötiger Wärmeabgabe an die Küche. Tiefes Tropfblech mit gerundeten Ecken und Ablauf. Metallknebel mit eingelassenem, hygienischem, „weichem“ Silikongriff für leichte Bedienung und Reinigung. IPX4 Spritzwasserschutz-Zertifizierung.

Konfiguration: Beidseitige Bedienung.

### Hauptmerkmale

- Zündsicherung bei jedem Brenner schützt vor dem Gasleck im Fall von unbeabsichtigtem Erlöschen der Flamme.
- Große Topfträger aus Gusseisen mit langen Mittelstreben zum Einsatz von kleinsten bis größten Töpfen.
- Manuelle Gasventile mit festen hohen und niedrigen Positionen ermöglichen genaue Regelung der Flammenstärke.
- Töpfe können ohne Anheben zwischen den Heizzonen verschoben werden.
- Alle wesentlichen Komponenten sind leicht von vorn zugänglich
- THERMODUL Anschlussystem für nahtlose Deckplatte bei Installation von Geräten nebeneinander; so kann kein Schmutz in die Funktionskomponenten eindringen, und die Geräte können für Service oder Austausch leicht abmontiert werden.
- Metallknebel mit eingebautem, hygienischem Silikongriff für leichte Handhabung und Reinigung. Das Spezialdesign der Regler schützt vor Eindringen von Schmutz oder Flüssigkeiten in Funktionskomponenten.
- Brenner mit optimierter Verbrennung. Dreifachring "flower"-Flammenbrenner mit Spezialdesign gegen Verstopfen.
- Tiefe, flache Fettauffangschale mit gerundeten Ecken und Ablauf für leichte Reinigung.
- [NOT TRANSLATED]

### Konstruktion

- Jeder Brenner mit Thermoelement-Sicherheitsventil und geschütztem Zündbrenner.
- 2 mm Deckplatte aus Chromnickelstahl 1.4301.
- Konstruktion gemäß DIN 18860\_2 mit 20 mm Tropfnase und 70 mm zurückgesetztem Sockel.
- Flache Oberflächenkonstruktion mit minimalen verdeckten Bereichen zur einfachen Reinigung aller Oberflächen
- IPX4-Wasserschutz.
- Innenrahmen für besondere Stabilität aus 2 und 3 mm dickem Chromnickelstahl 1.4301 (AISI 304).
- Konstruktion gemäß DIN 18860\_2 mit 20 mm Tropfnase.

### Nachhaltigkeit



- Modell mit Ecoflam-Topferkennung für Energieeinsparung und verringerter Wärmeabstrahlung in die Küche.

### Optionales Zubehör

- |                                    |            |                          |
|------------------------------------|------------|--------------------------|
| • Verbindungsschiene               | PNC 912500 | <input type="checkbox"/> |
| • Portionierbord, 400 mm Länge     | PNC 912522 | <input type="checkbox"/> |
| • CNS-Portionierbord, 400 mm Länge | PNC 912552 | <input type="checkbox"/> |
| • Klappbord                        | PNC 912577 | <input type="checkbox"/> |
| • Klappbord                        | PNC 912578 | <input type="checkbox"/> |
| • Seitenbord                       | PNC 912583 | <input type="checkbox"/> |
| • Seitenbord                       | PNC 912584 | <input type="checkbox"/> |

Genehmigung:



**Electrolux**  
PROFESSIONAL

**Modulare Großküchengeräteserie  
thermaline 80 - Gasherd mit 6 Brennern,  
ECOFLAM, 2-seitige Bedienung**

- Seitenbord PNC 912585 ☐
- Verbindungsschiene: modular 80 (links) mit ProThermetic Kippgerät (rechts), ProThermetic Standgerät (links) mit ProThermetic Kippgerät (rechts) PNC 912971 ☐
- Verbindungsschiene: modular 80 (rechts) mit ProThermetic Kippgerät (links), ProThermetic Standgerät (rechts) mit ProThermetic Kippgerät (links) PNC 912972 ☐
- Endschiene, links, bündig PNC 913109 ☐
- Endschiene, rechts, bündig PNC 913110 ☐
- Endschiene (12,5 mm), links PNC 913200 ☐
- Endschiene (12,5 mm), rechts PNC 913201 ☐
- - NOT TRANSLATED - PNC 913230 ☐
- Kit LPG Düsen für 2 Brenner (7 kW) PNC 913285 ☐

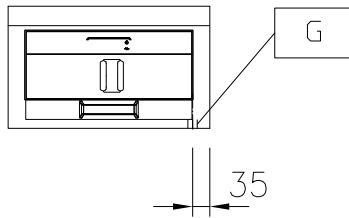




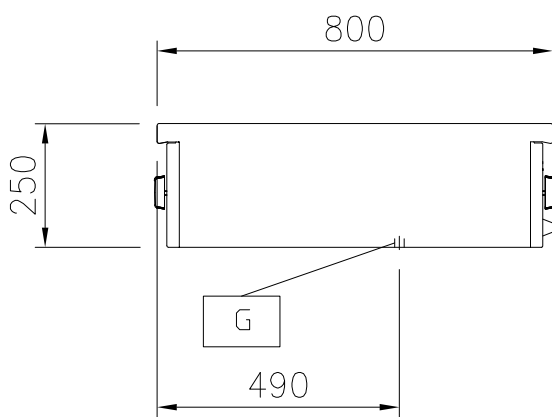
**Electrolux**  
PROFESSIONAL

**Modulare Großküchengeräteserie  
thermaline 80 - Gasherd mit 6 Brennern,  
ECOFLAM, 2-seitige Bedienung**

Front

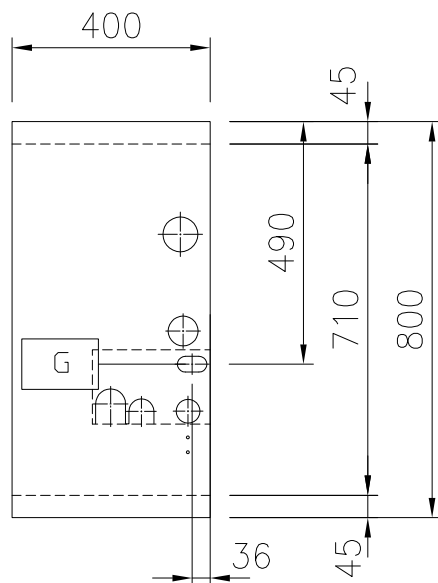


Seite



EQ = Equipotentialschraube  
G = Gasanschluss

oben



**Gas**

Gasleistung: 14 kW  
Gasart, Option:  
Gaszufuhr: 1/2"

**Schlüsselinformation**

Außenabmessungen, Länge: 400 mm  
Außenabmessungen, Tiefe: 800 mm  
Außenabmessungen, Höhe: 250 mm  
Nettogewicht: 37 kg

Konfiguration: zweiseitig bedienbar;  
Oberbau  
Leistung hintere Brenner: 7 - 0 kW  
Abmessungen in mm hintere Brenner: Ø 70



Modulare Großküchengeräteserie  
thermaline 80 - Gasherd mit 6 Brennern, ECOFLAM, 2-seitige Bedienung  
Das Unternehmen behält sich das Recht auf Änderungen der Spezifikation vor.

2025.12.04